

Neunkircher Höhe 605m ü.NN



# Windturbinen im Wald vom Fischbachtal ... ?

## In Flora Fauna Habitat und unmittelbarer Nähe von Wasserschutzgebieten ... ?

Gesamthöhe +550m ü.NN

240m hohe Windturbine

- PFAS/GFK, Glasfasern & Kunststoffe in den Wald
- erhöhtes Blitzeinschlagsrisiko 550m ü.NN
- Getriebeöle an Wasserschutzgebieten
- Infraschall schadet Tier & Mensch
- hohes Brandrisiko für den Wald
- unwirtschaftlich
- Anlegerrisiko für Bürger
- ungerechte Investoren-Erträge
- Subventionen via Steuerzahler
- windarme Region Fischbachtal
- Risikominimierung Einzel-GmbH's
- Endhaftung Steuerzahler bei Konkurs

Aktuelle Informationen unter:

<https://od-fi.de>

& schreiben Sie an: [natur@od-fi.de](mailto:natur@od-fi.de)

Nonroder Höhen 310m ü.NN



 Schloss Lichtenberg 286m ü.NN



Bürgerinitiative Fischbachtal

<https://odenwaldliebe-fischbachtal.de>

Kurz URL: <https://od-fi.de>

E-Mail: [natur@od-fi.de](mailto:natur@od-fi.de)

# Worum geht es?

Die Gemeinde Fischbachtal prüft, ob zwischen Fischbachtal und Gersprenztal, bis zu 5 Windturbinen errichtet werden können. Bei Bürger-Informationsveranstaltungen wurde, unseres Ermessens nach, einseitig berichtet. Es fehlten Informationen zu Schäden an Natur, FFH-Gebieten, Tierwelt, Brandgefahr im Wald, CO<sub>2</sub> Belastung durch 1.500 Tonnen Beton je Fundament (100 Jahre Kompensationszeit nötig), Baumfällungen für Zuwegung + Standort (+ CO<sub>2</sub> Belastung durch fehlende Bäume), Verschlechterung Klima durch Windturbinen (lokale Austrocknung +0,27°C), Risiko Verseuchung Wasserschutzgebiete durch Ölaustritt & viele Schäden mehr ...

Unser Recht auf Mitbestimmung & Meinungsfreiheit!

Unsere Aufgabe ist: Umfassend informieren & organisieren. Wir möchten die Gemeinderäte überzeugen unsere Natur, Wald, Wasserschutzgebiet & FFH-Gebiete zu bewahren.

Liebe Mitbürger, melden Sie sich per E-Mail bei uns, um für den Erhalt der Natur mitzuwirken & weitere Infos zu erhalten. So können Sie sich in unsere Arbeit einbringen, mit der Bürgerinitiative Fischbachtal & Gersprenztal zusammen. Ihre Spende unterstützt uns ebenfalls.

Gemeinnütziges Gersprenztaler Konto: Odenwaldliebe Gersprenztal e.V

Volksbank Odenwald IBAN DE60 5086 3513 0005 6618 89  
Zweck: Stichwort "pro Natur Fischbachtal"

# Rechtzeitig handeln!

Die Erfahrung zeigt, abwarten hilft nicht. Wir Bürger im Fischbachtal müssen rechtzeitig intervenieren bevor falsche Beschlüsse gefasst werden, ohne die Risiken & Haftung hinreichend zu kennen. 100.000 EUR Pachteinnahmen je Windrad sind bei z.B. 3.000 Bürgern weniger als 2,80 €/Monat Pachteinnahme / je Bürger und können Schäden die angerichtet werden nie kompensieren. Verlust der Natur, Tierwelt, Wertverlust der Immobilien und mindere Lebensqualität im Fischbachtal + Gersprenztal, enormes Schadensrisiko durch Ölaustritt in nahen Wasserschutzgebieten!

Betroffen sind tatsächlich mehr als 15.000 Bürger plus Natur inklusive Tierwelt!

Lesen bei uns im Web und schreiben Sie uns:

<https://odenwaldliebe-fischbachtal.de/>

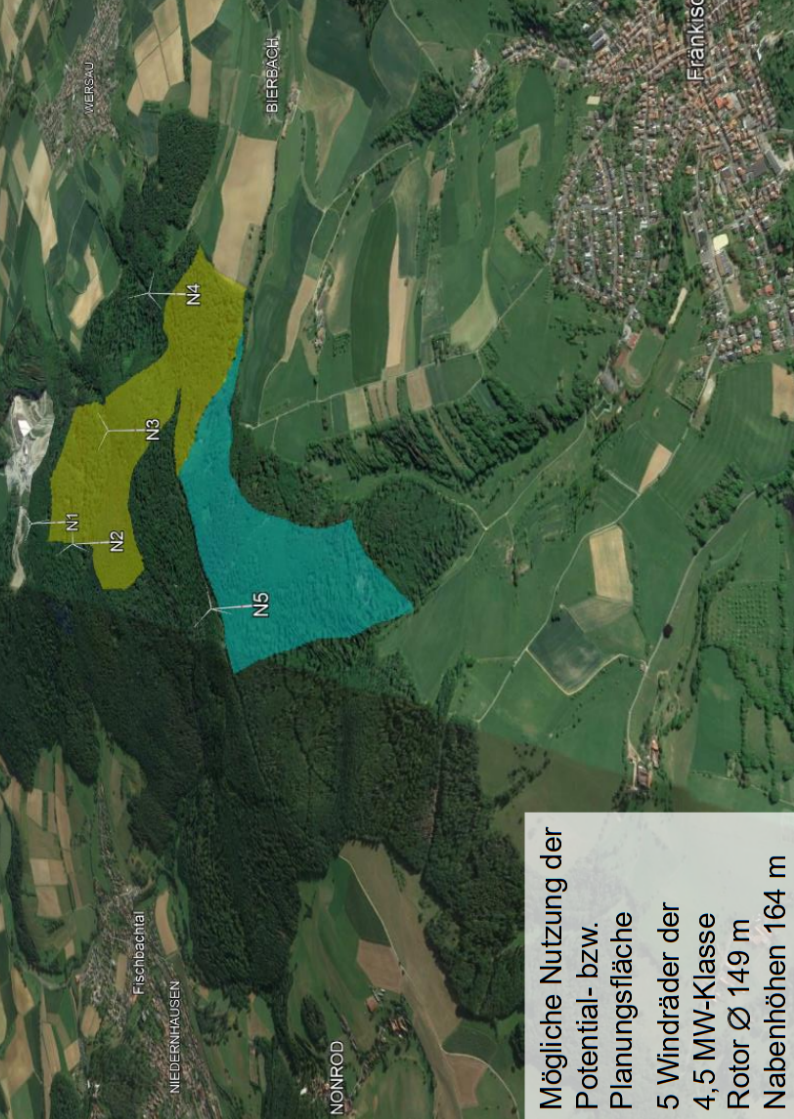
<https://od-fi.de/>

E-Mail: [natur@od-fi.de](mailto:natur@od-fi.de)

Petition zeichnen Link [odenwaldliebe-gersprenztal.de](https://odenwaldliebe-gersprenztal.de)

**Schützt den Wald von  
Fischbachtal & Gersprenztal !**





Mögliche Nutzung der  
Potential- bzw.  
Planungsfläche  
5 Windräder der  
4,5 MW-Klasse  
Rotor Ø 149 m  
Nabenhöhen 164 m